



ALLIANCE PHOTOGRAPHIQUE
NANDY SÉNART

OUVERTURE DE FICHER ET NAVIGATEUR

© 2010 Frederic DAVID

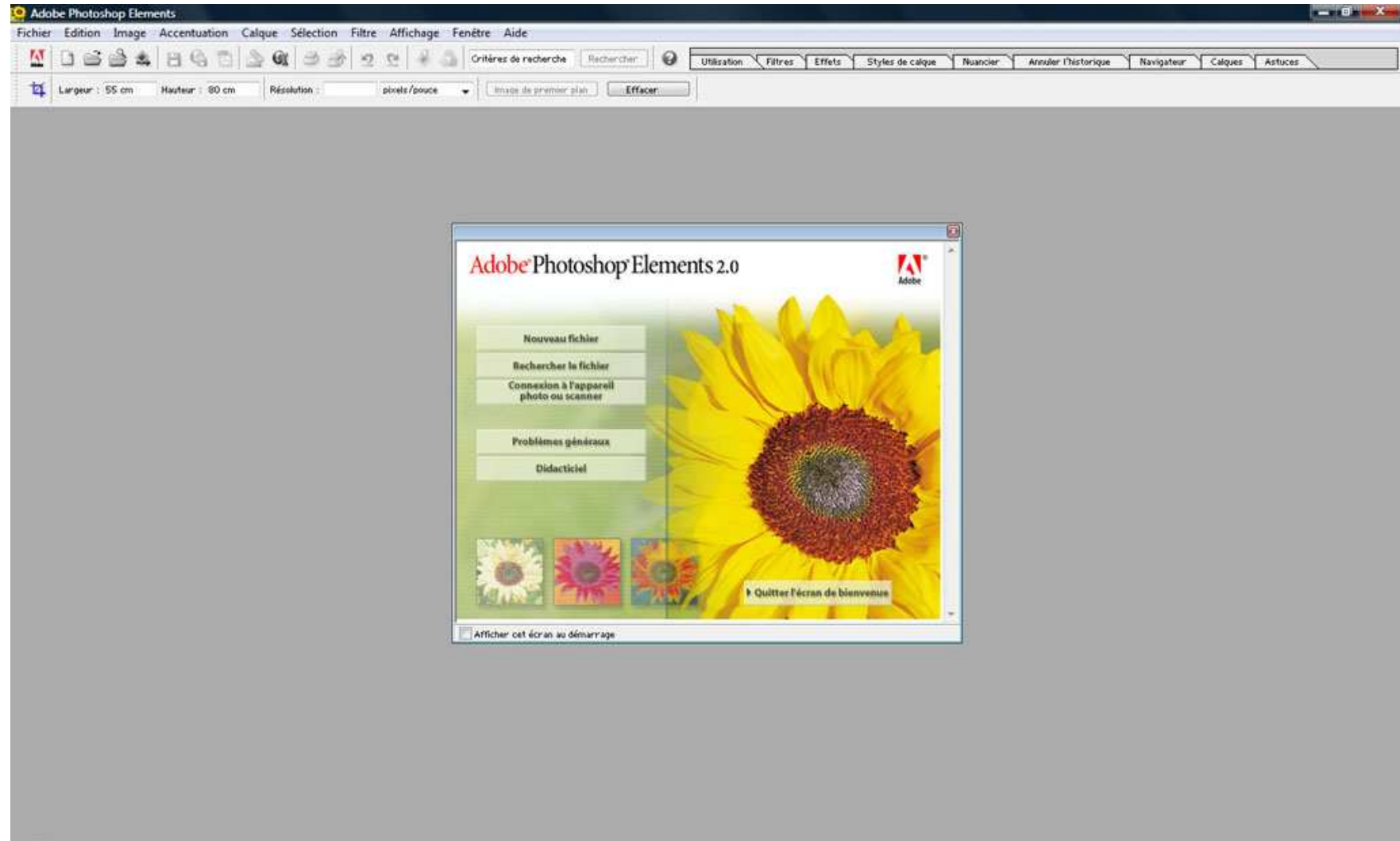


Adobe Photoshop Elements 2.0



ALLIANCE PHOTOGRAPHIQUE
NANDY SÉNART

Démarrage de Photoshop Elements

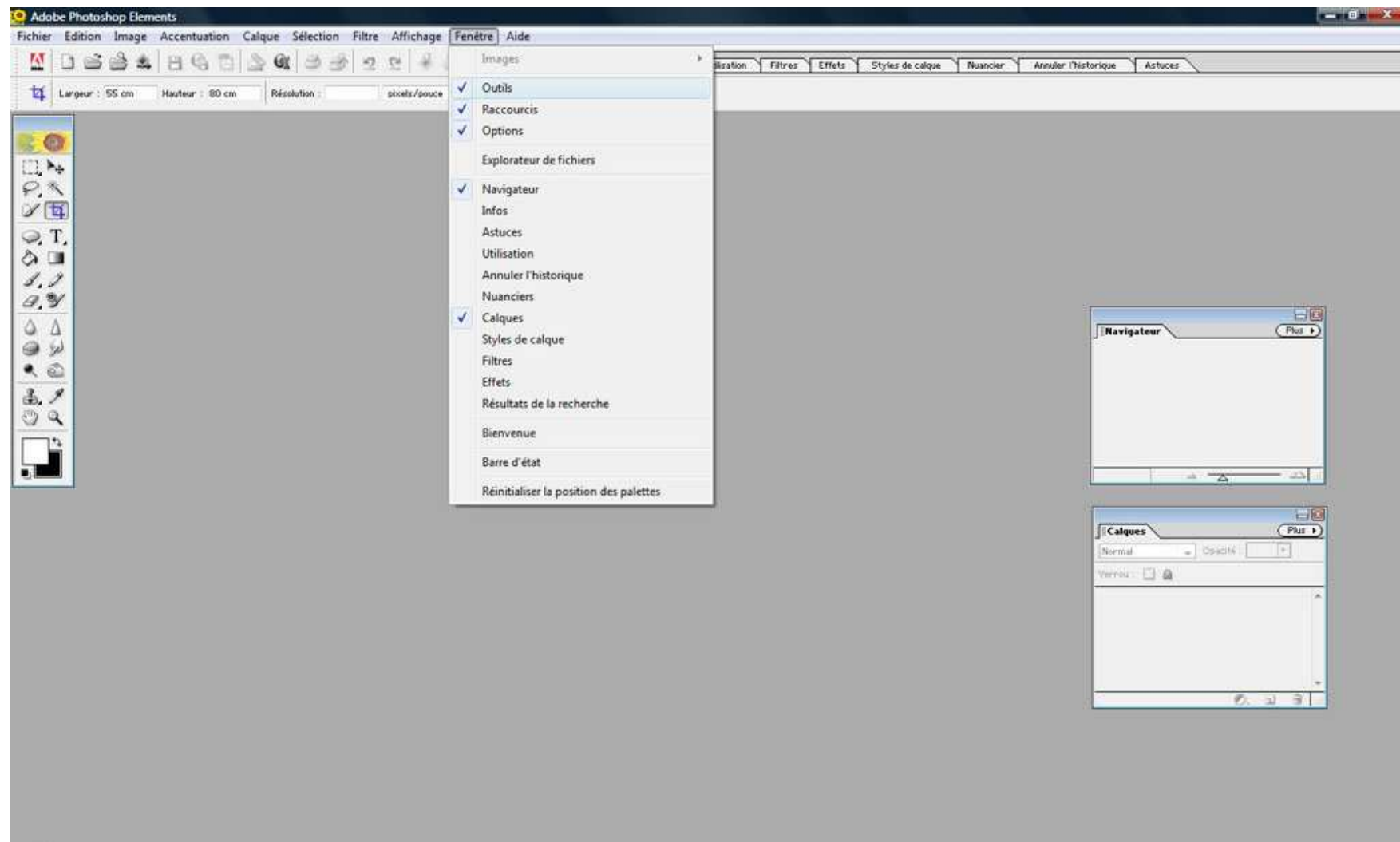


Adobe Photoshop Elements 2.0



ALLIANCE PHOTOGRAPHIQUE
NANDY SÉNART

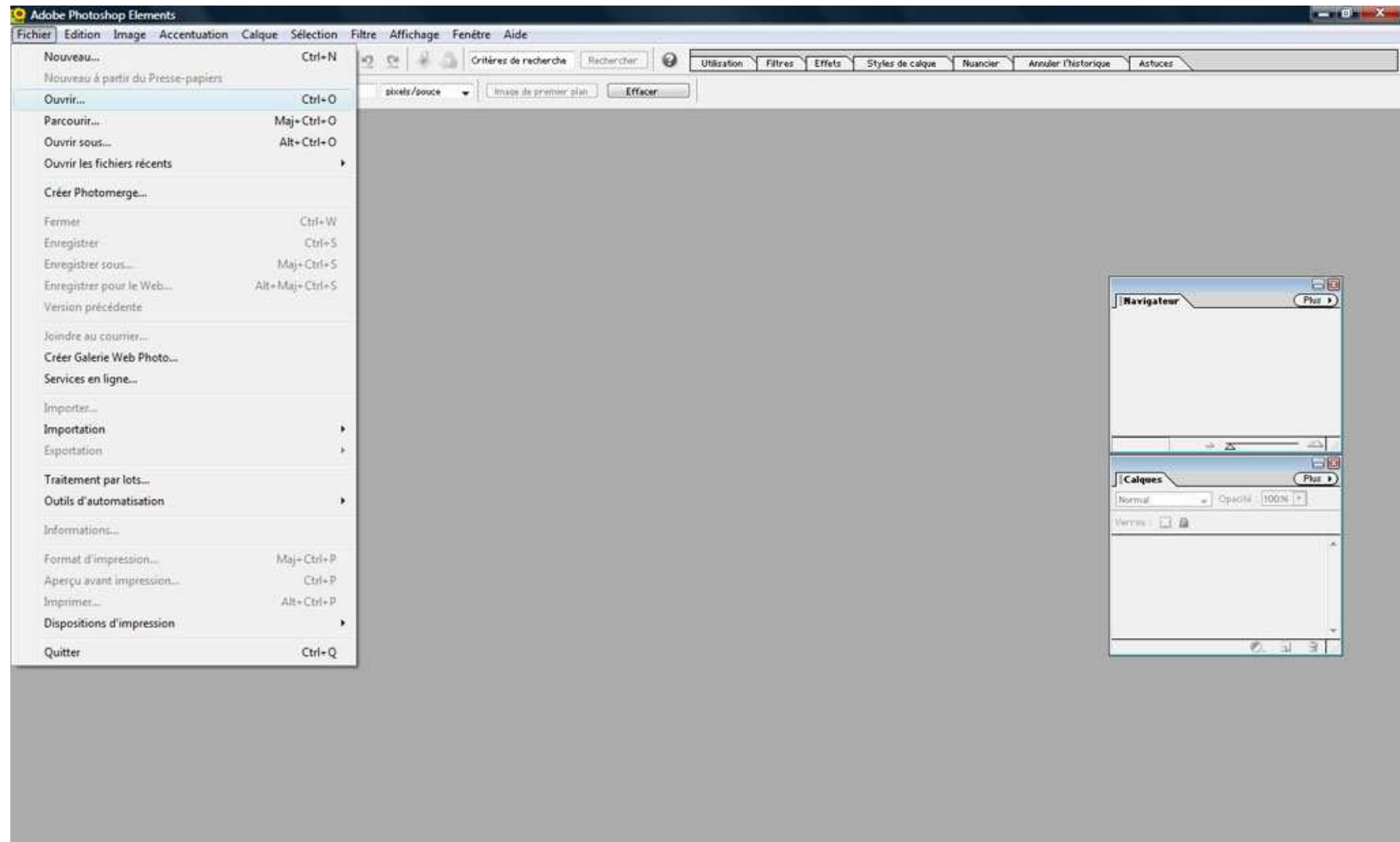
Affichage des fenêtres « Outils », « Navigateur » et « Calques »





ALLIANCE PHOTOGRAPHIQUE
NANDY SÉNART

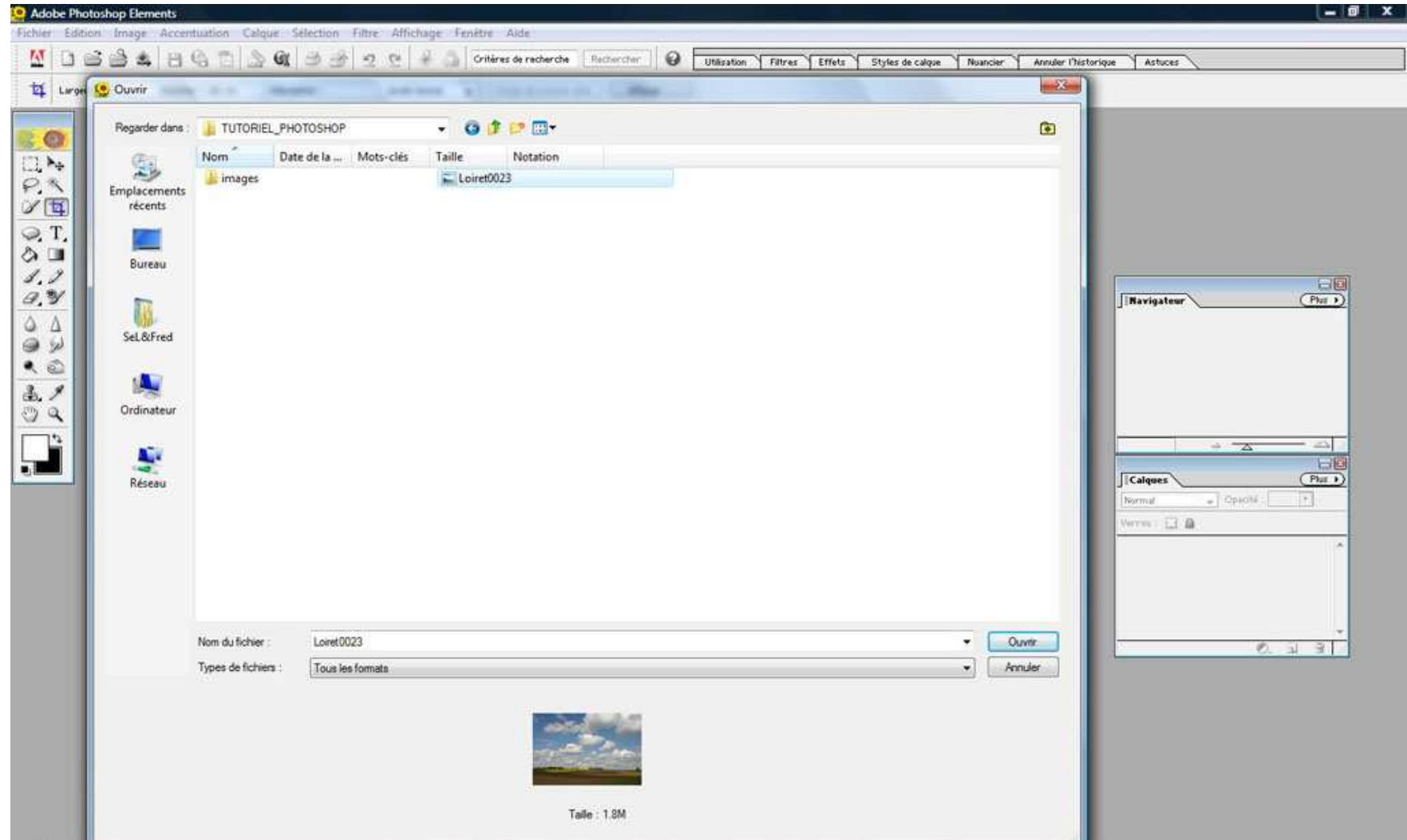
Ouvrir une image





ALLIANCE PHOTOGRAPHIQUE
NANDY SÉNART

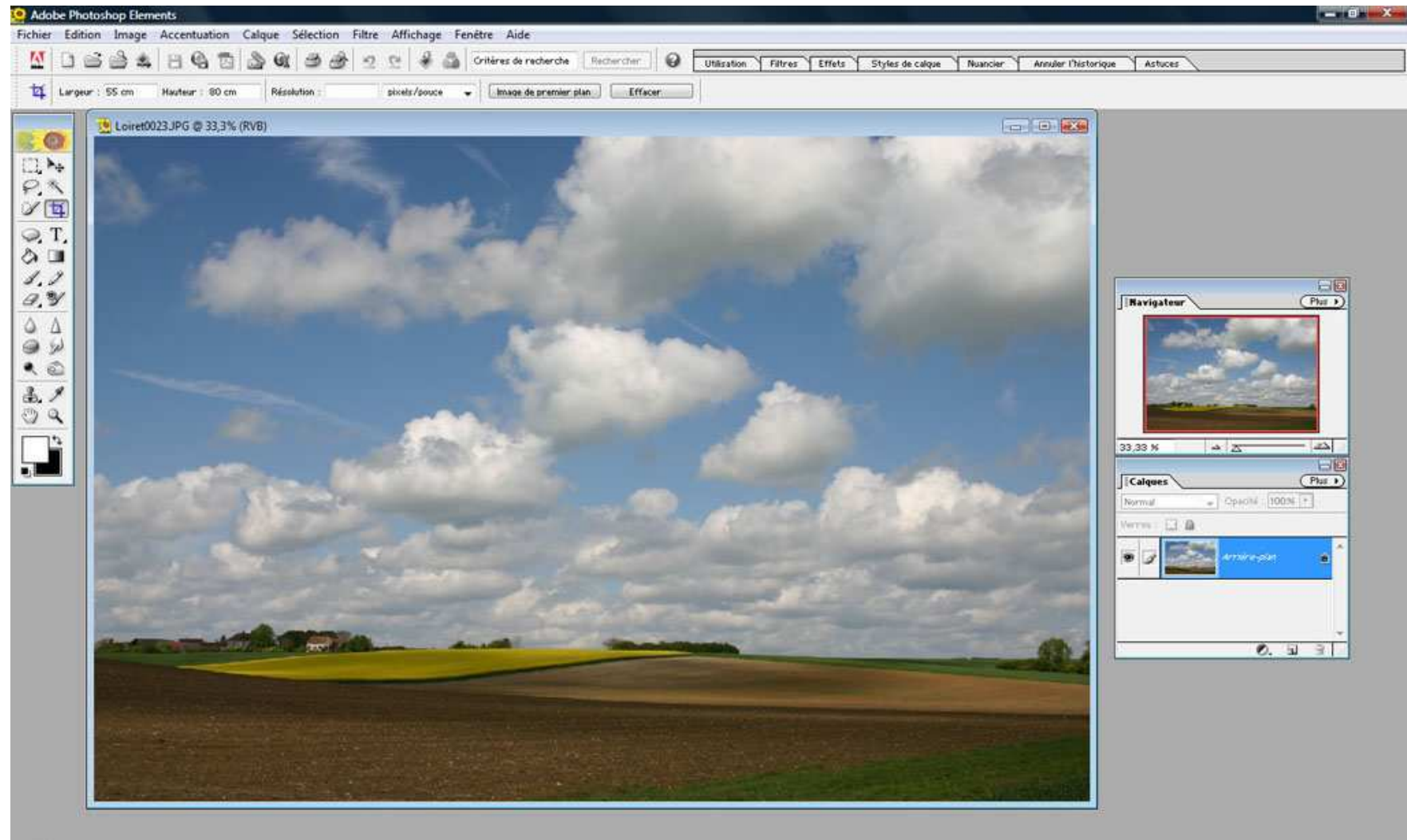
Sélection de l'image





ALLIANCE PHOTOGRAPHIQUE
NANDY SÉNART

Aperçu du plan de travail de Photoshop

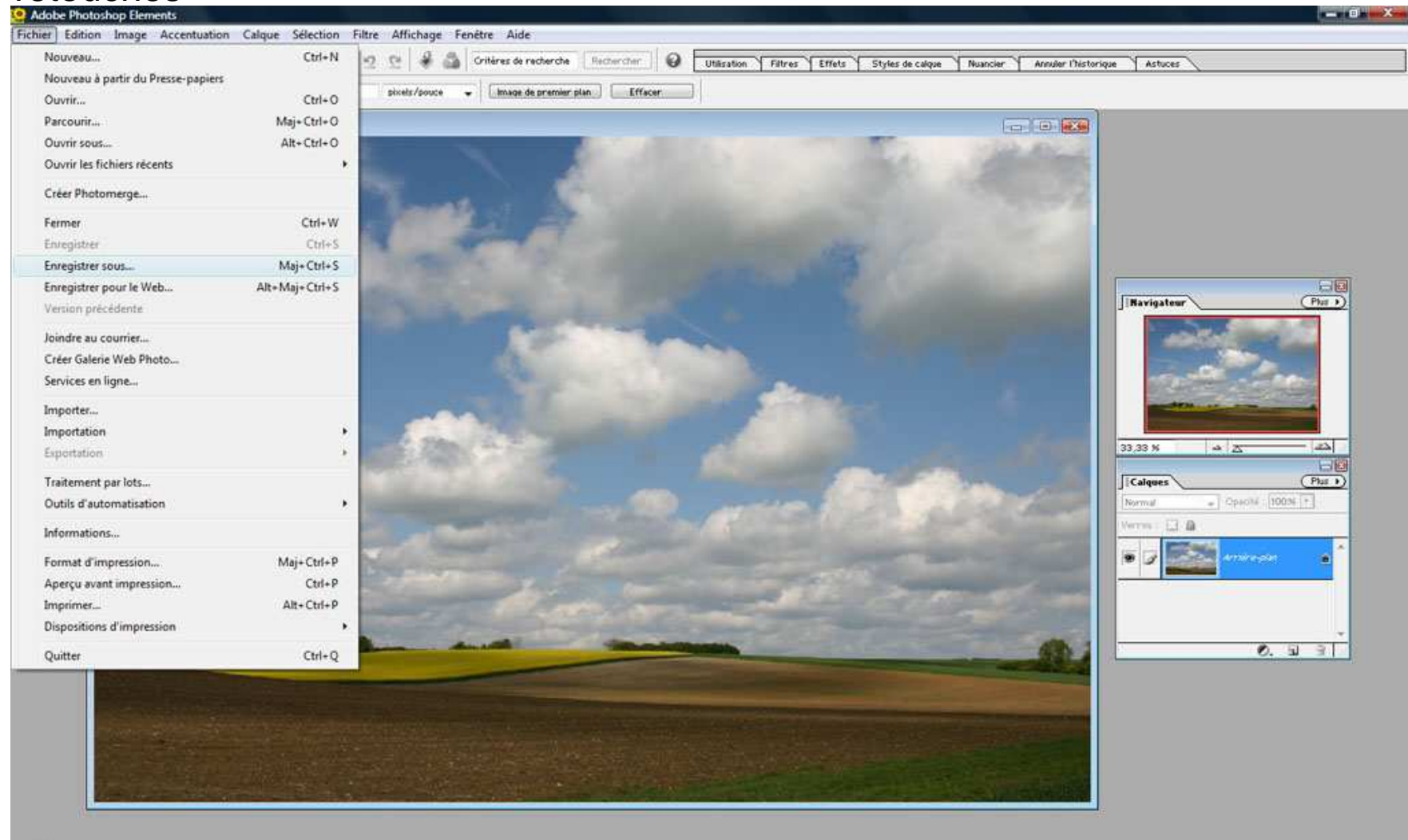


Adobe® Photoshop® Elements 2.0



ALLIANCE PHOTOGRAPHIQUE
NANDY SÉNART

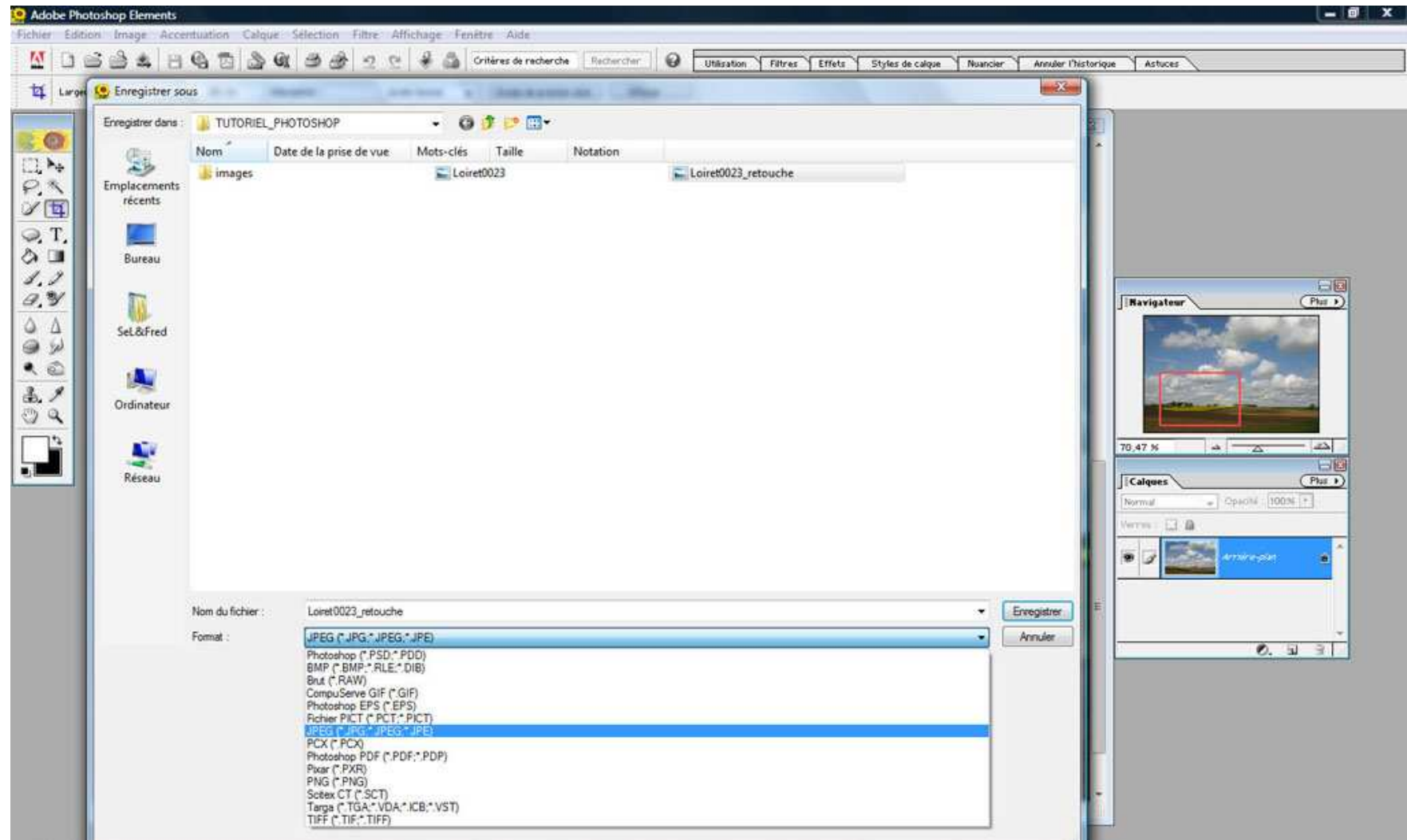
Enregistrement du fichier sous un nouveau nom avant de commencer les retouches





ALLIANCE PHOTOGRAPHIQUE
NANDY SÉNART

Sélection du format d'enregistrement « JPEG »



Adobe Photoshop Elements 2.0



Sélection de la qualité d'enregistrement (12 en pleine qualité)

Bouger le curseur ou
rentrer une valeur de
1 à 12

Formats devant être affichés par le navigateur Web

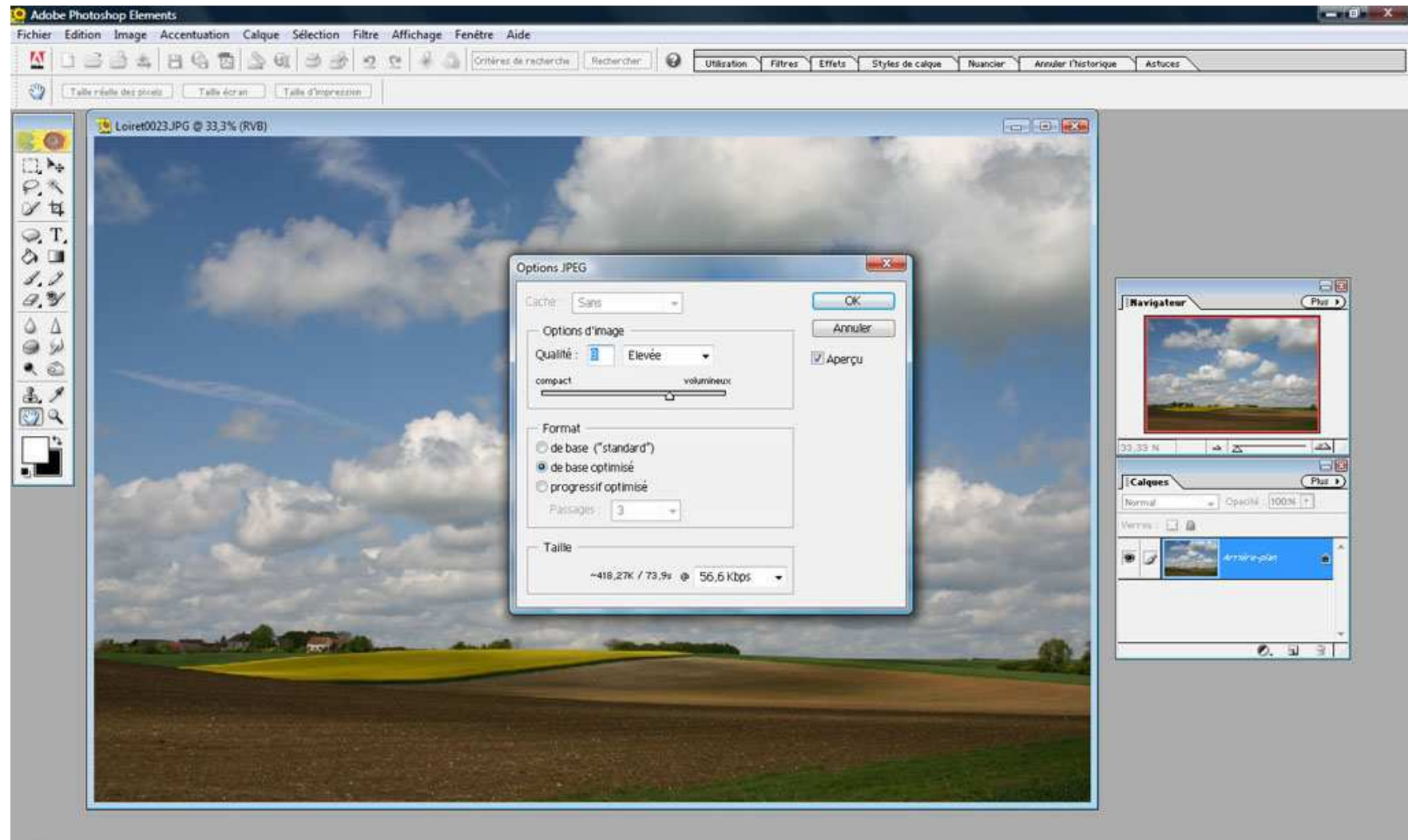
Taille estimée en
fonction de la qualité
choisie





ALLIANCE PHOTOGRAPHIQUE
NANDY SÉNART

Sélection de la qualité d'enregistrement (8 pour les sortie pour le web)

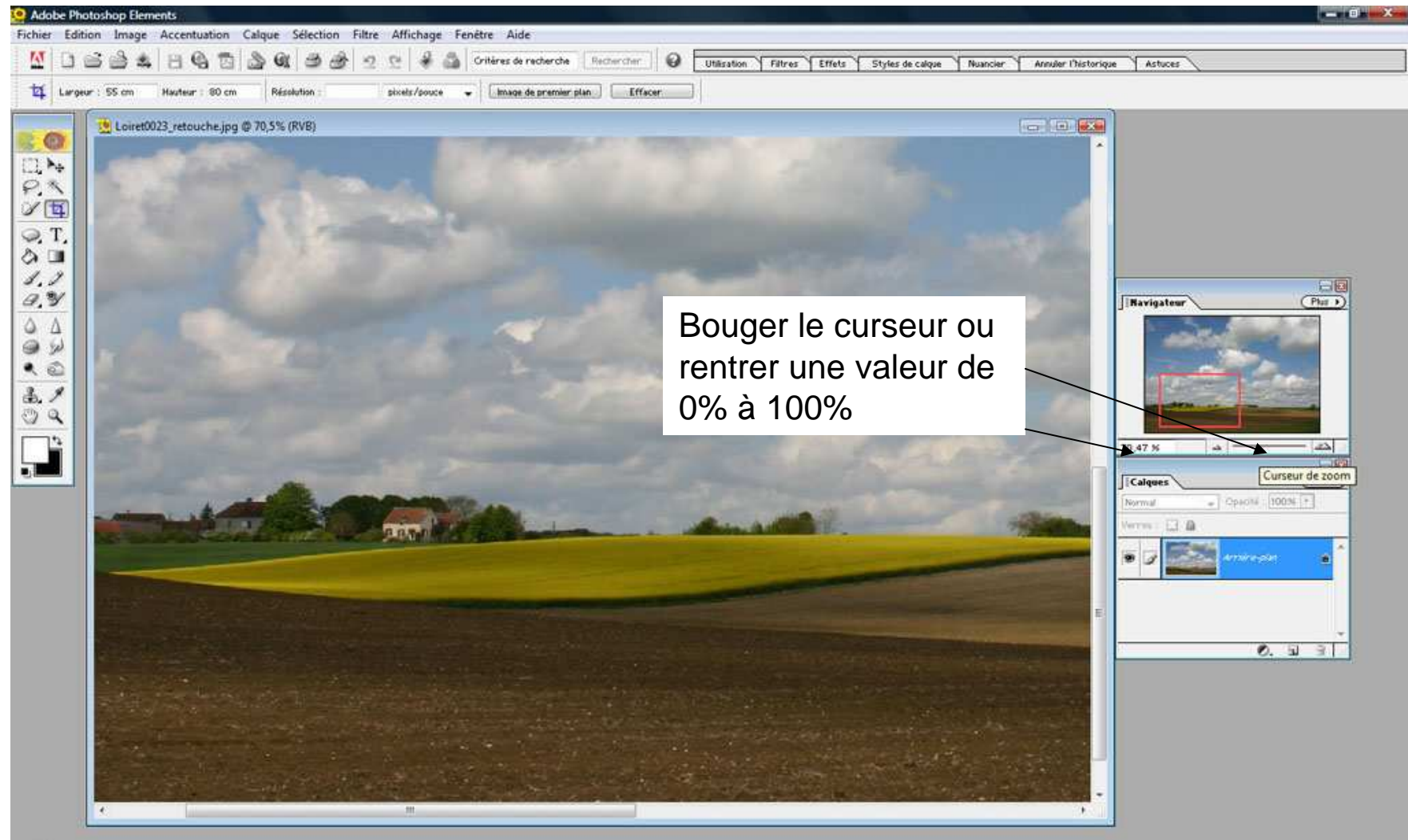


Adobe® Photoshop® Elements 2.0



ALLIANCE PHOTOGRAPHIQUE
NANDY SÉNART

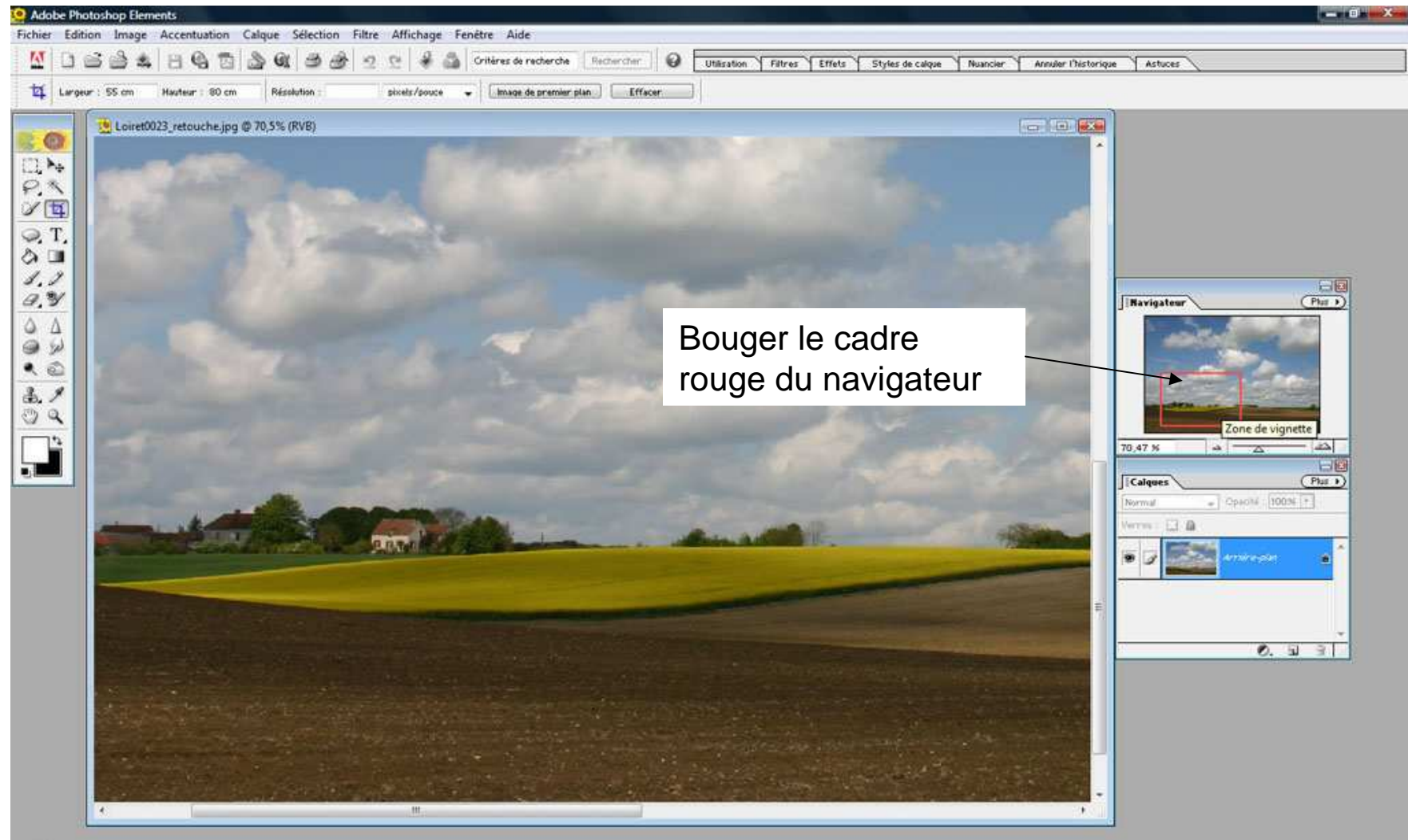
Utilisation du navigateur pour zoomer sur l'image





ALLIANCE PHOTOGRAPHIQUE
NANDY SÉNART

Utilisation du navigateur pour se déplacer sur l'image



Adobe® Photoshop® Elements 2.0