



ALLIANCE PHOTOGRAPHIQUE
NANDY SÉNART

REDIMENSIONNER UNE IMAGE

© 2010 Frederic DAVID



Adobe Photoshop Elements 2.0



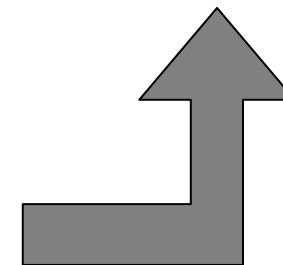
Le but est de redimensionner une image



Image originale



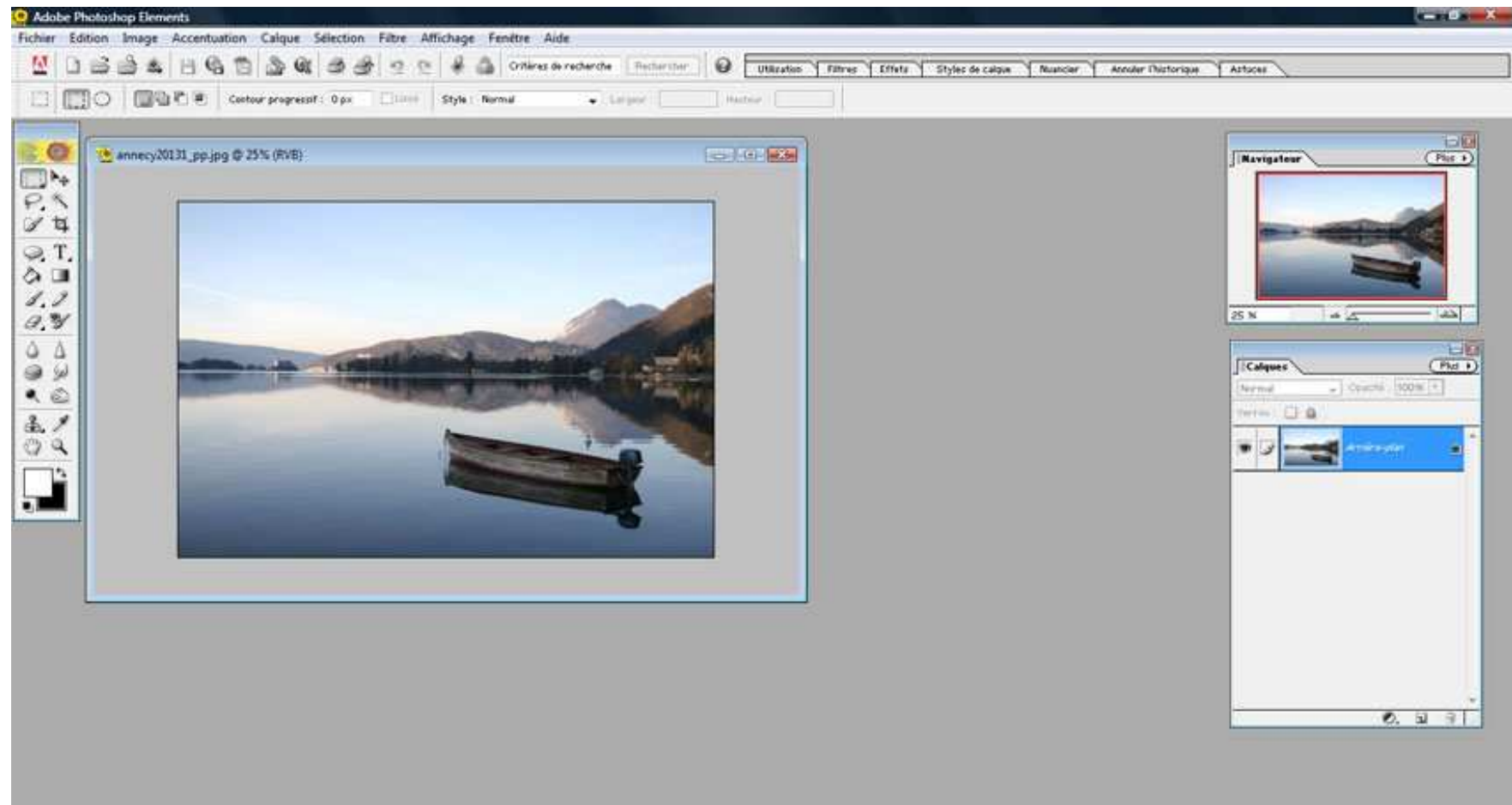
Image
redimensionnée





ALLIANCE PHOTOGRAPHIQUE
NANDY SÉNART

Ouvrir l'image à redimensionner

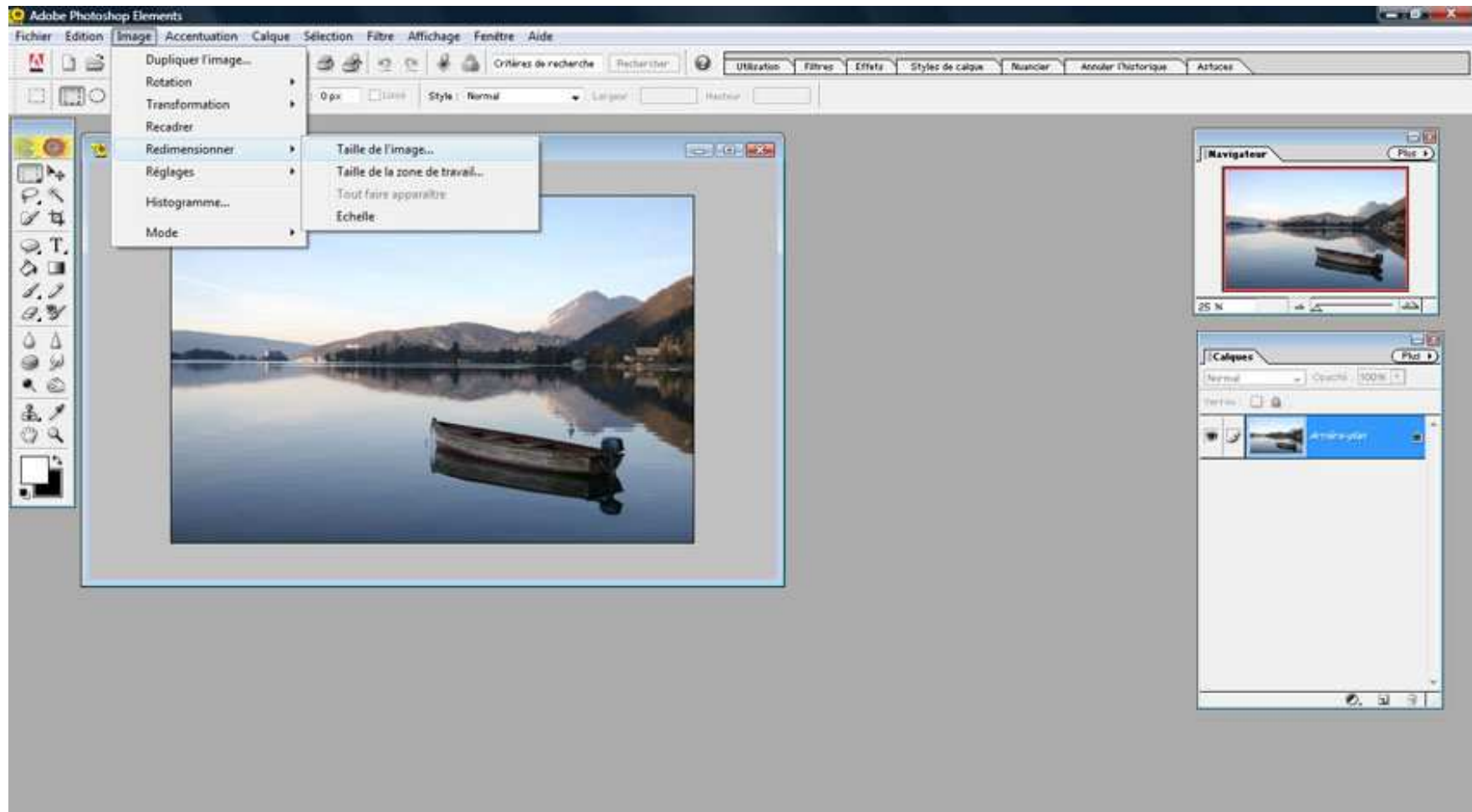


Adobe Photoshop Elements 2.0



ALLIANCE PHOTOGRAPHIQUE
NANDY SÉNART

Aller dans « Image ⇒ Redimensionner ⇒ Taille de l'image »

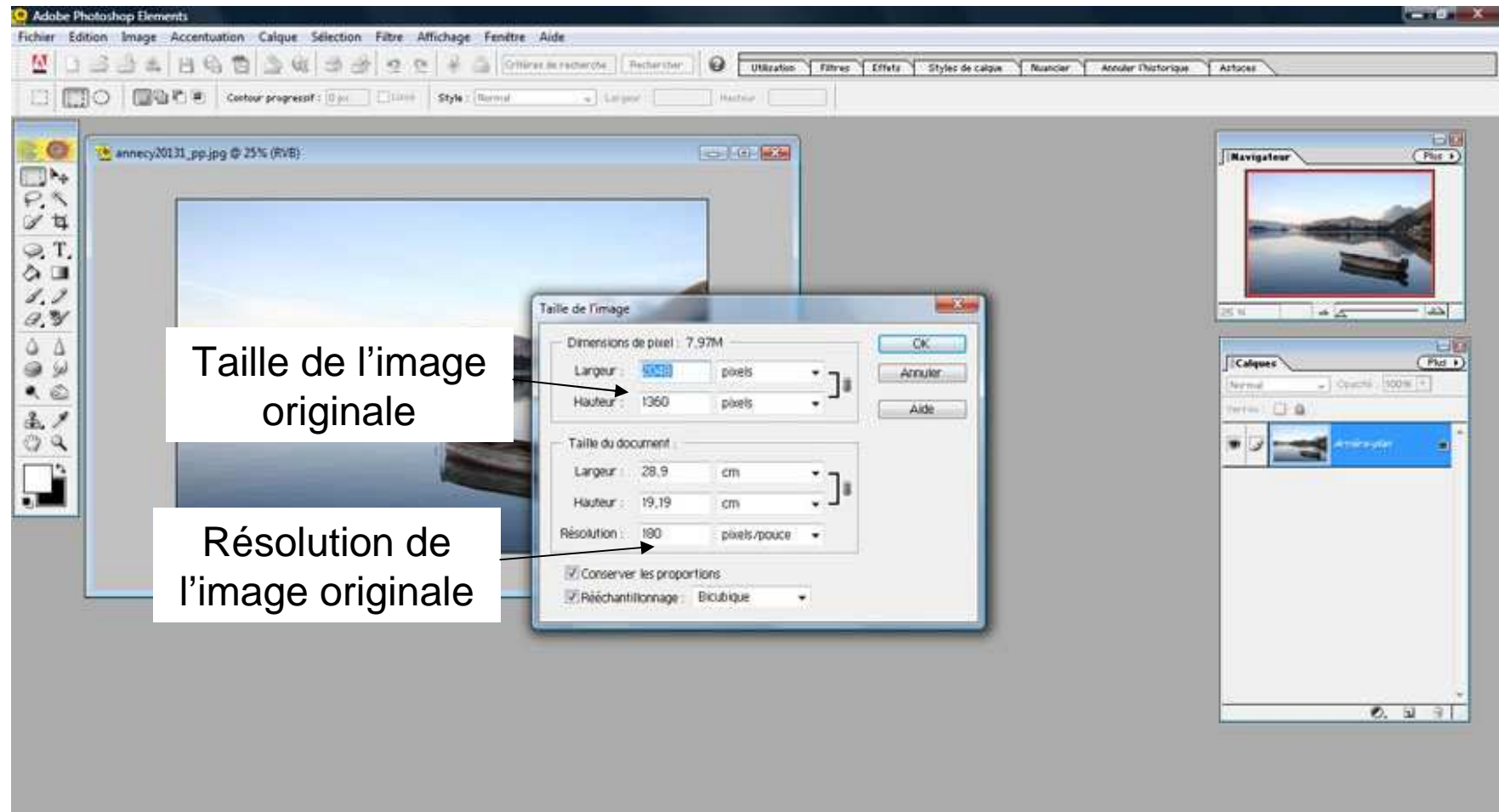


Adobe® Photoshop® Elements 2.0



ALLIANCE PHOTOGRAPHIQUE
NANDY SÉNART

La taille de l'image originale apparaît alors en pixels



Adobe Photoshop Elements 2.0



Vérifier que la case « conserver les proportions » est activée. Choisir une dimension en pixel pour l'image en taille réduite (dans l'exemple 800 px pour la largeur). La hauteur est alors calculée automatiquement.

Diminuer la taille de l'image

Conserver la résolution de l'image originale

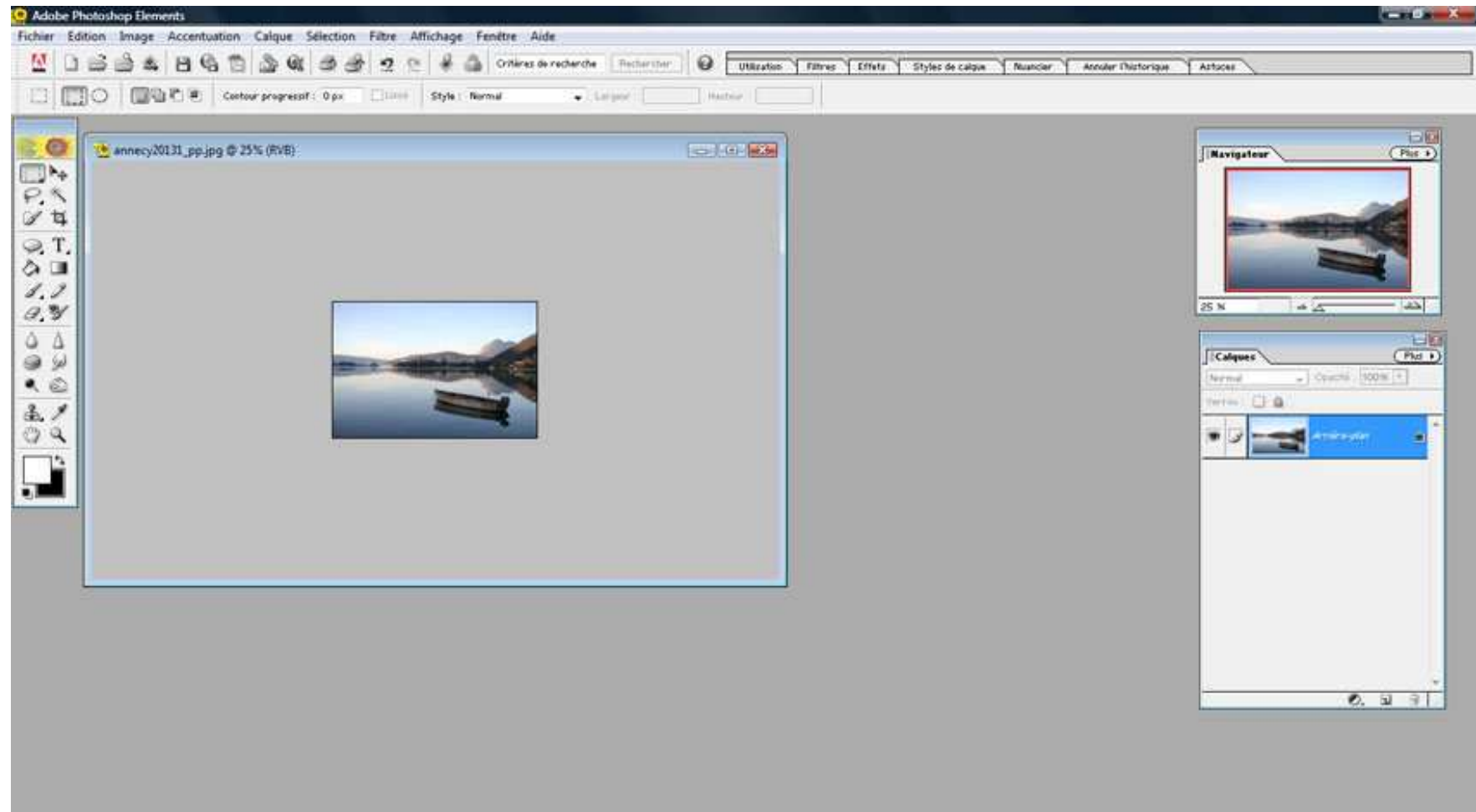
Vérifier que la case « conserver les proportions » est activée





ALLIANCE PHOTOGRAPHIQUE
NANDY SÉNART

L'image est alors réduite

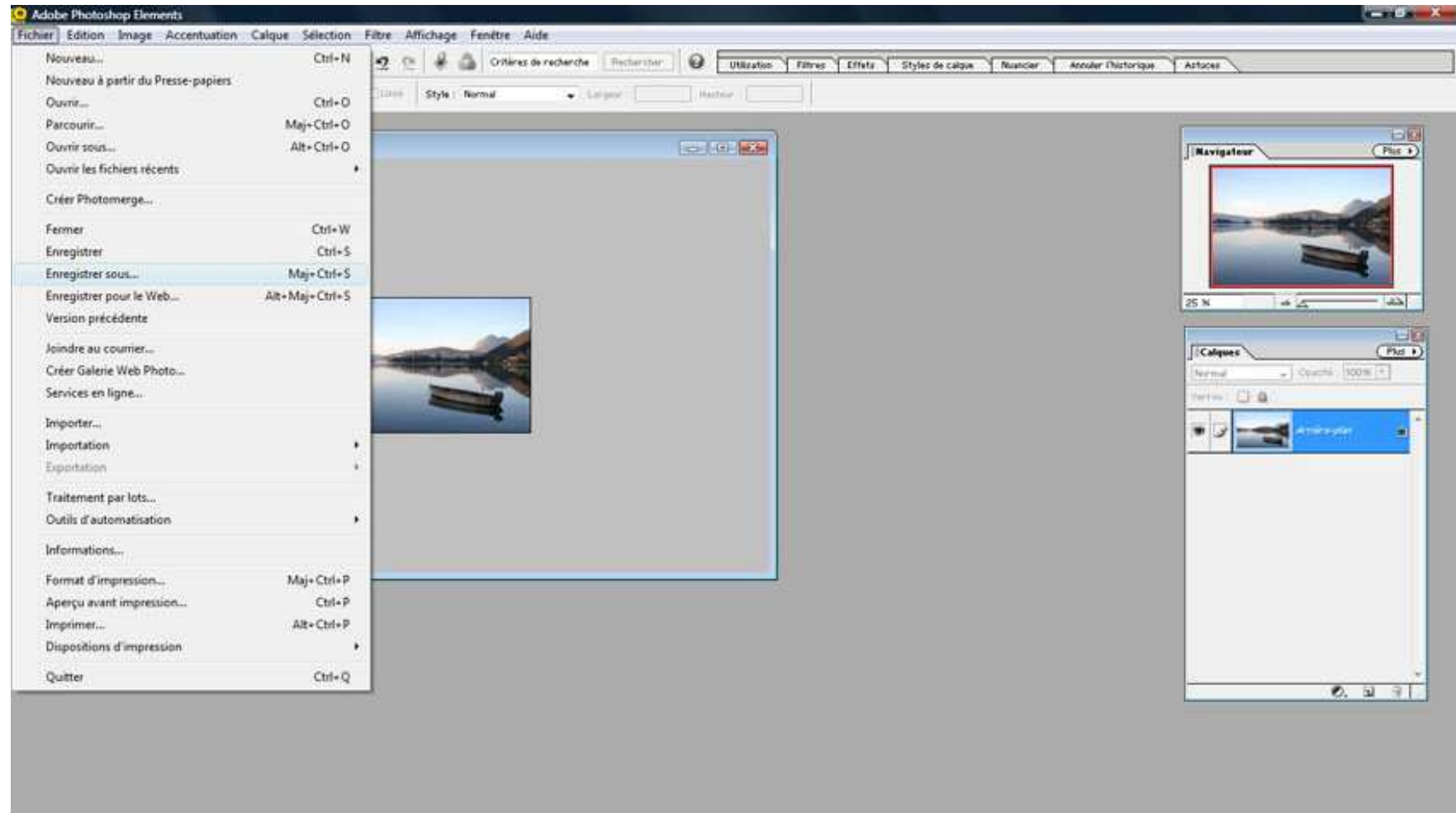


Adobe Photoshop Elements 2.0



ALLIANCE PHOTOGRAPHIQUE
NANDY SÉNART

Enregistrer l'image réduite dans « Fichier ⇒ Enregistrer sous »



Adobe® Photoshop® Elements 2.0



ALLIANCE PHOTOGRAPHIQUE
NANDY SÉNART

Enregistrer l'image en JPEG et faire apparaître la taille dans le nom du fichier pour ne pas le confondre avec l'original.

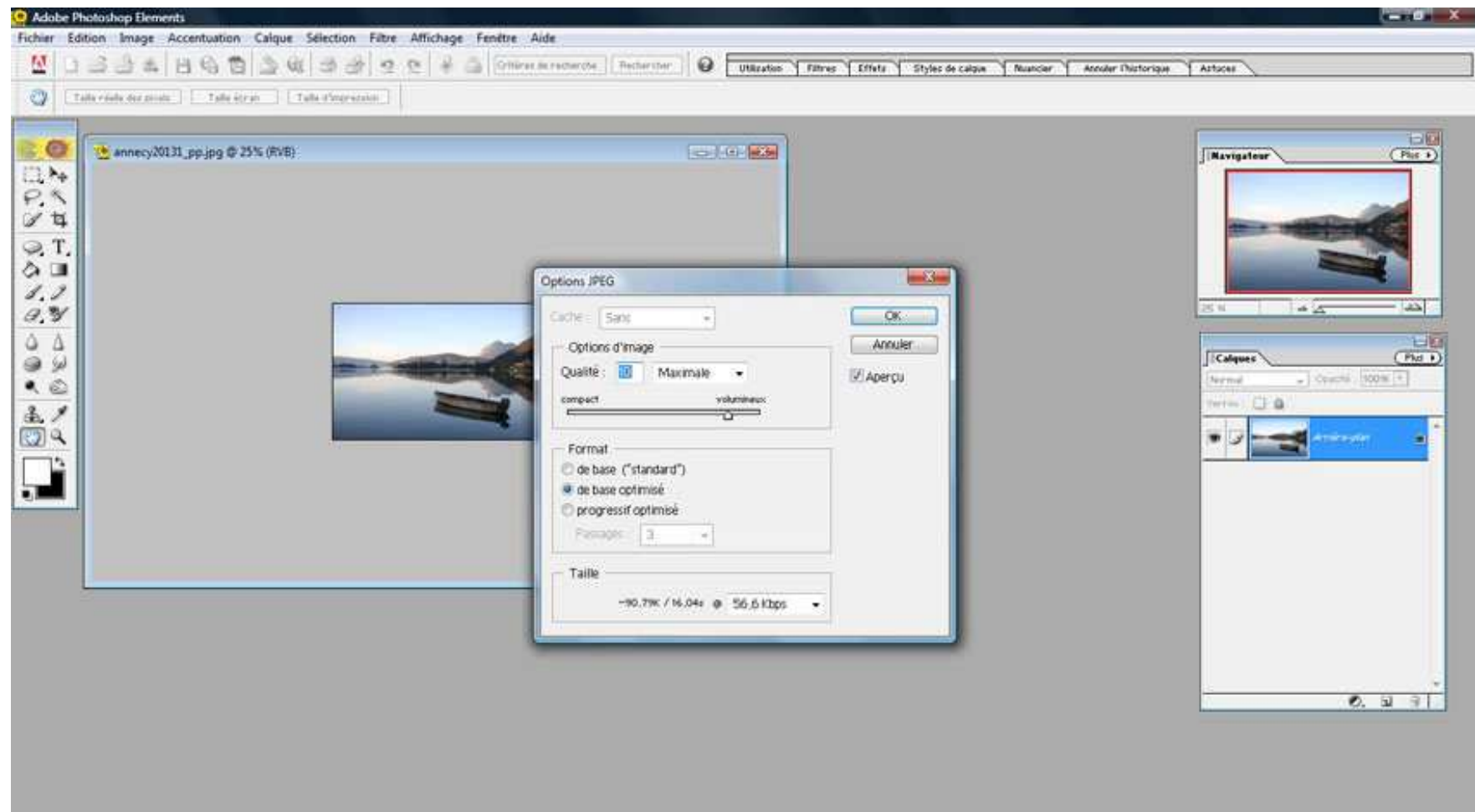
Faire apparaître la dimension dans le nom du fichier





ALLIANCE PHOTOGRAPHIQUE
NANDY SÉNART

Choisir la qualité de l'enregistrement (ici qualité = 10)

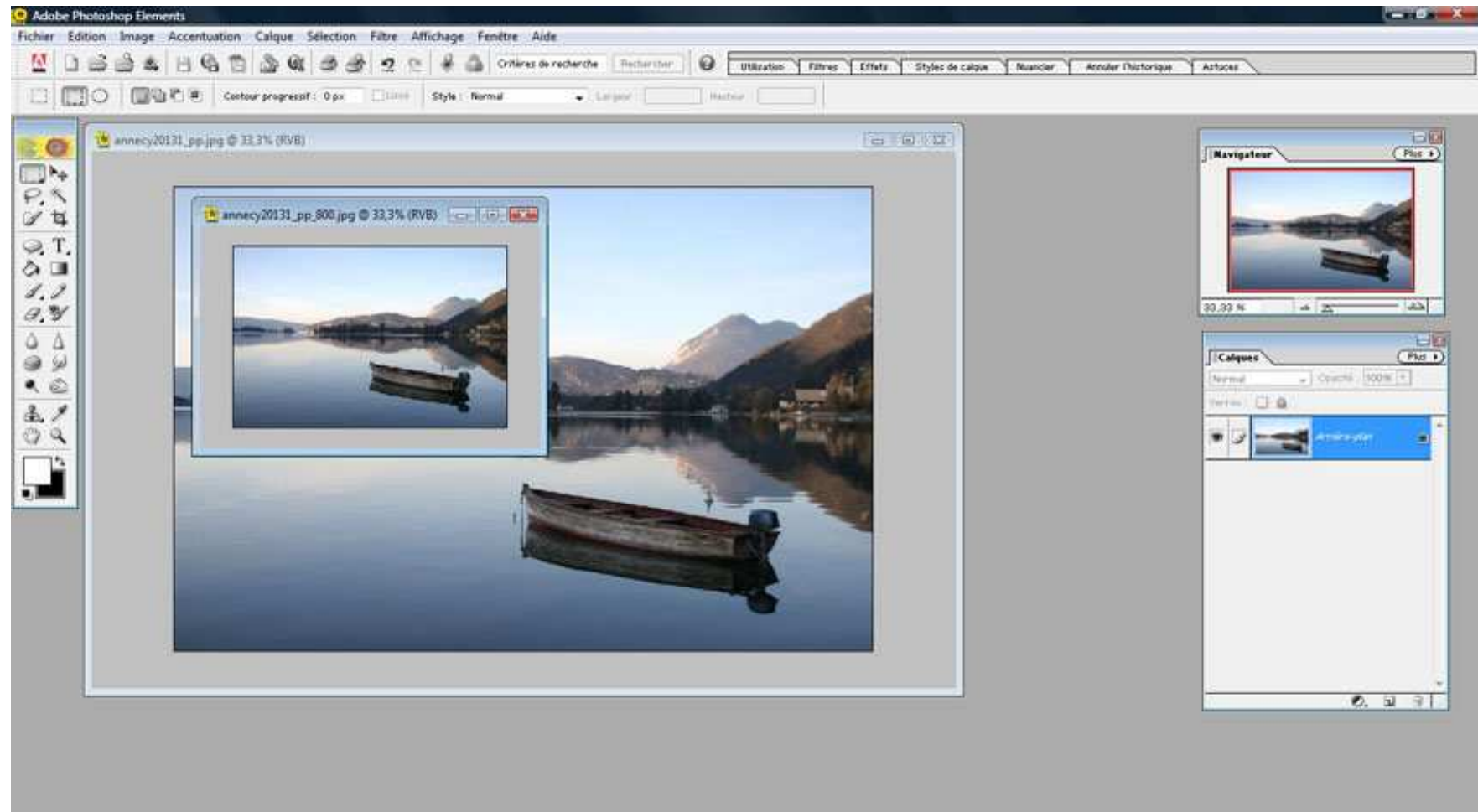


Adobe® Photoshop® Elements 2.0



ALLIANCE PHOTOGRAPHIQUE
NANDY SÉNART

La photo originale et la photo redimensionnée



Adobe® Photoshop® Elements 2.0