



ALLIANCE PHOTOGRAPHIQUE
NANDY SÉNART

CHANGER LA COULEUR DOMINANTE D'UNE IMAGE

© 2010 Frederic DAVID



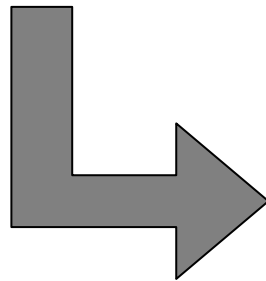
Adobe Photoshop Elements 2.0



Le but de ce traitement est de modifier la couleur dominante d'une image



Image originale

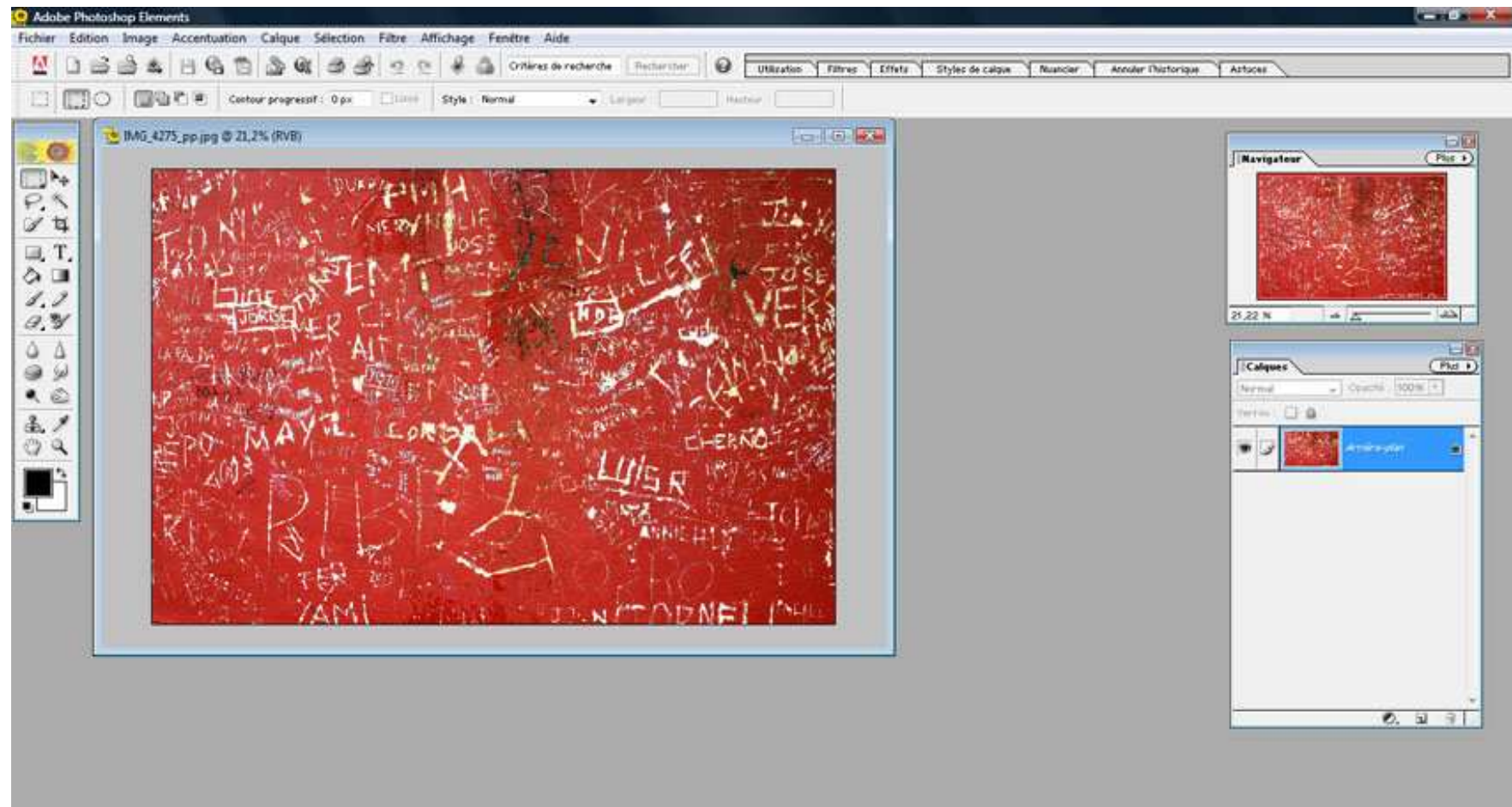


Images traitées



ALLIANCE PHOTOGRAPHIQUE
NANDY SÉNART

On ouvre l'image à modifier (à dominante rouge)

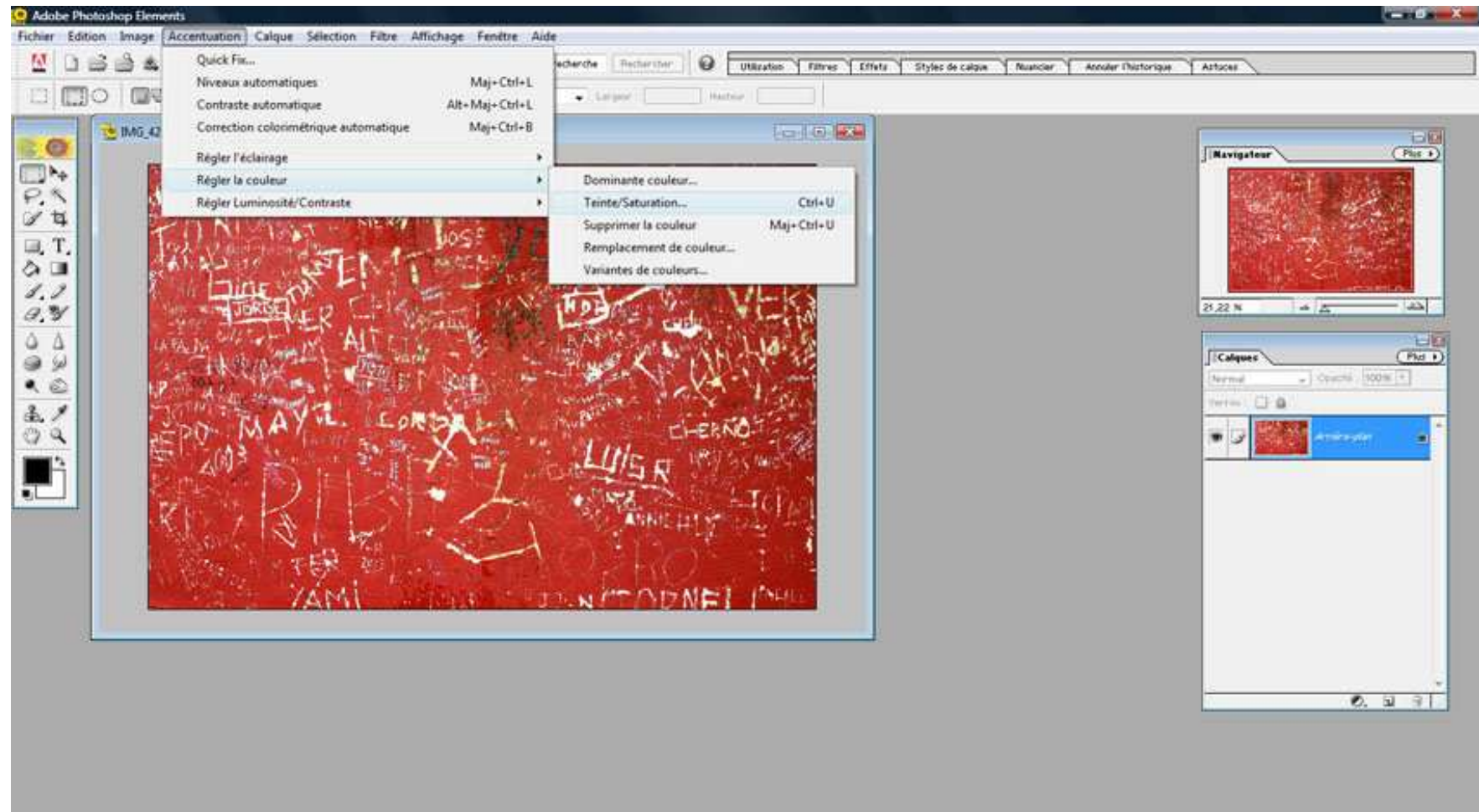


Adobe Photoshop Elements 2.0



ALLIANCE PHOTOGRAPHIQUE
NANDY SÉNART

Aller dans le menu « Accentuation ⇒ Régler la couleur ⇒ Teinte / Saturation »

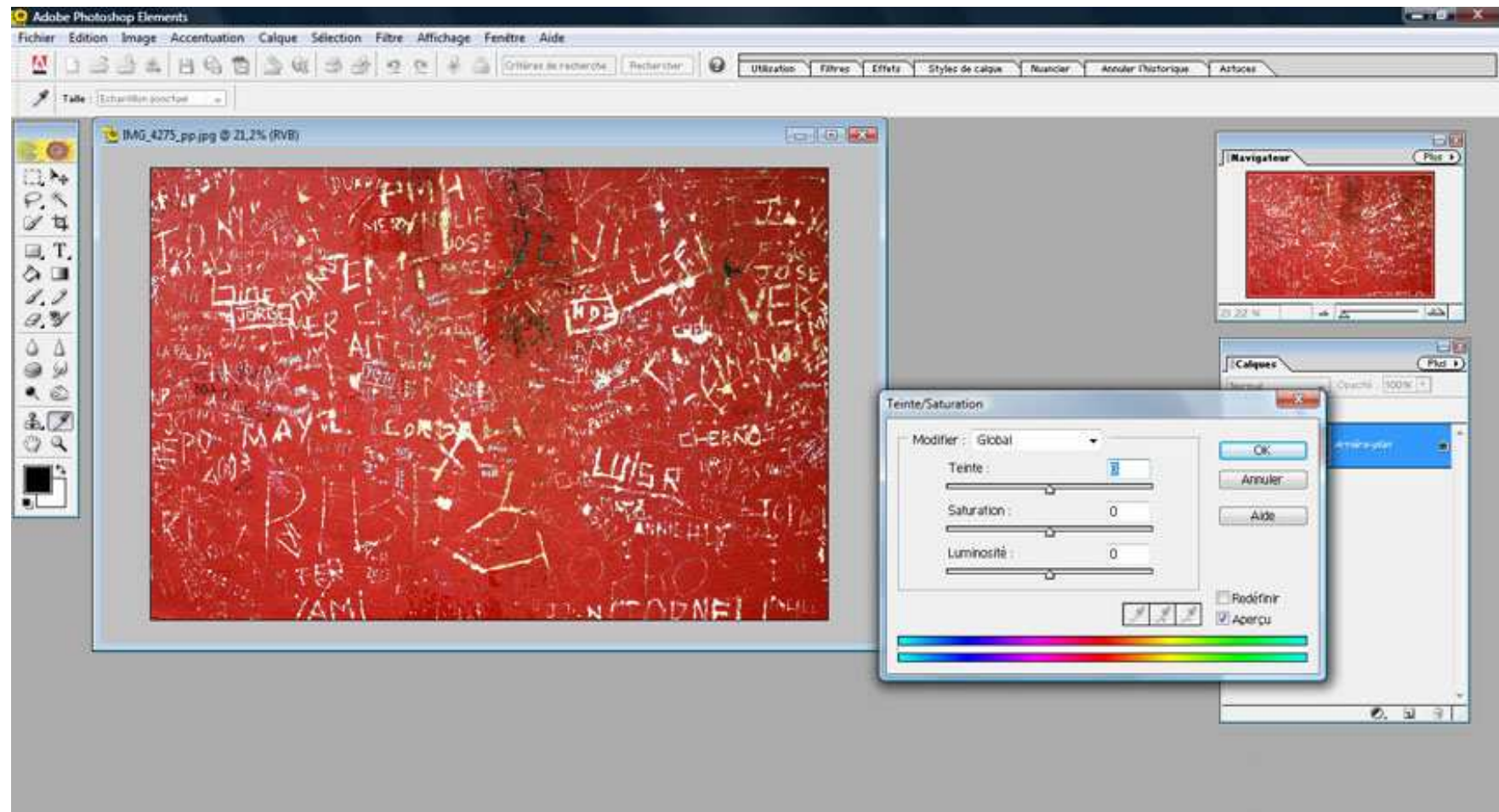


Adobe® Photoshop® Elements 2.0



ALLIANCE PHOTOGRAPHIQUE
NANDY SÉNART

La fenêtre de paramétrage des teintes apparaît

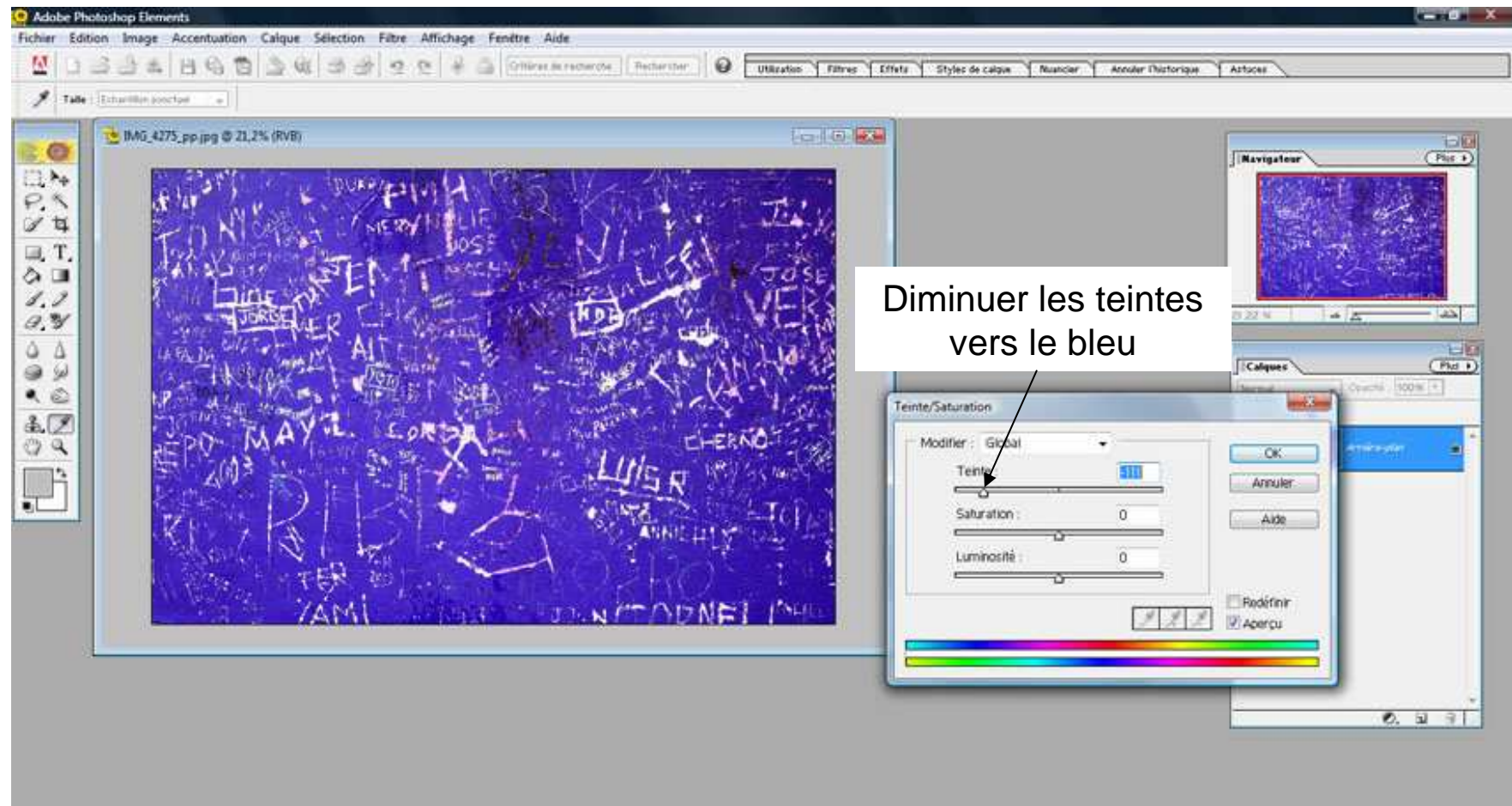


Adobe Photoshop Elements 2.0



ALLIANCE PHOTOGRAPHIQUE
NANDY SÉNART

Modifier le curseur des teintes pour colorer l'image en bleu

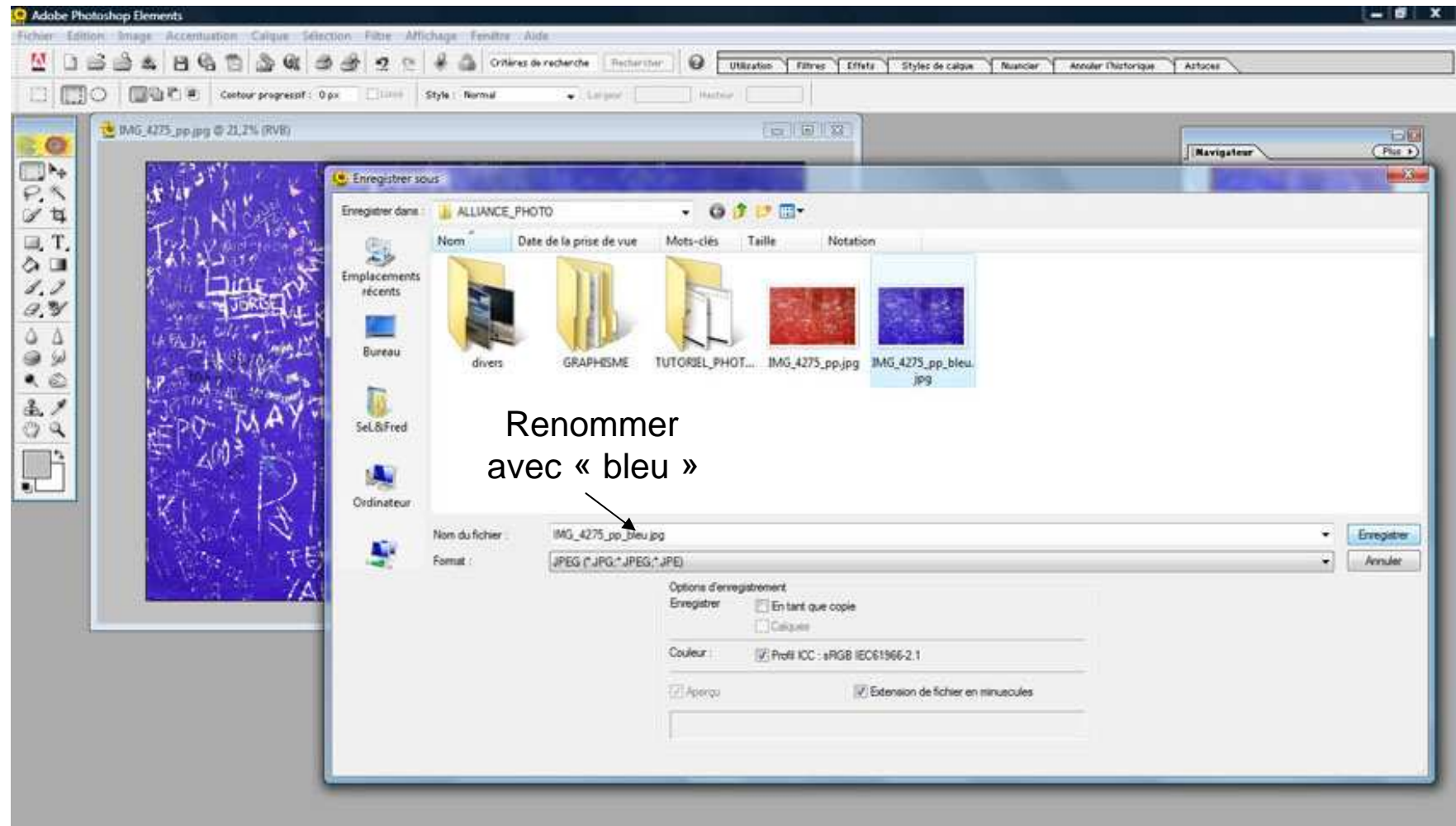


Adobe Photoshop Elements 2.0



ALLIANCE PHOTOGRAPHIQUE
NANDY SÉNART

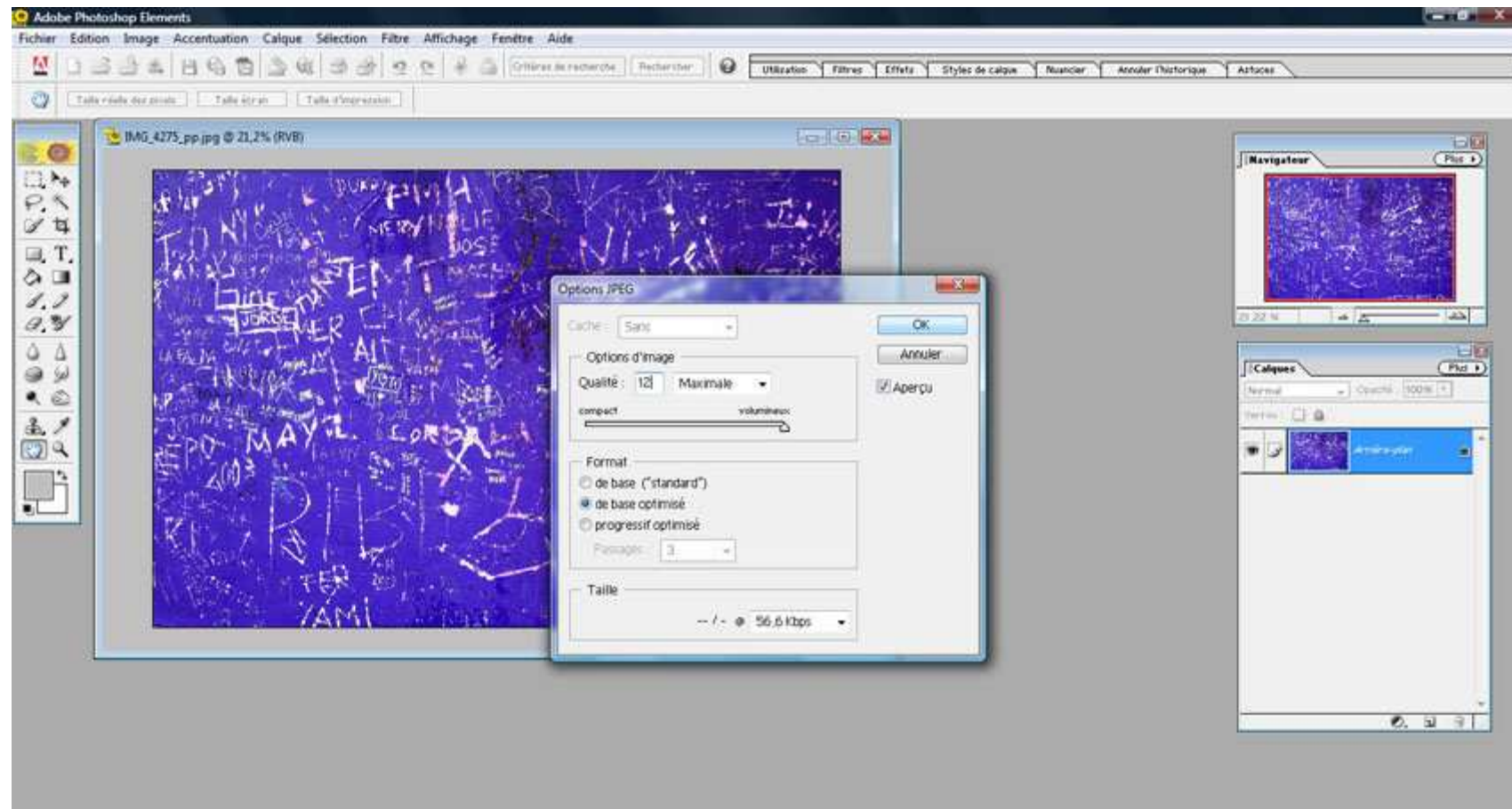
Enregistrer l'image en « JPEG » et la renommer en faisant apparaître la couleur





ALLIANCE PHOTOGRAPHIQUE
NANDY SÉNART

Renseigner la qualité maximale

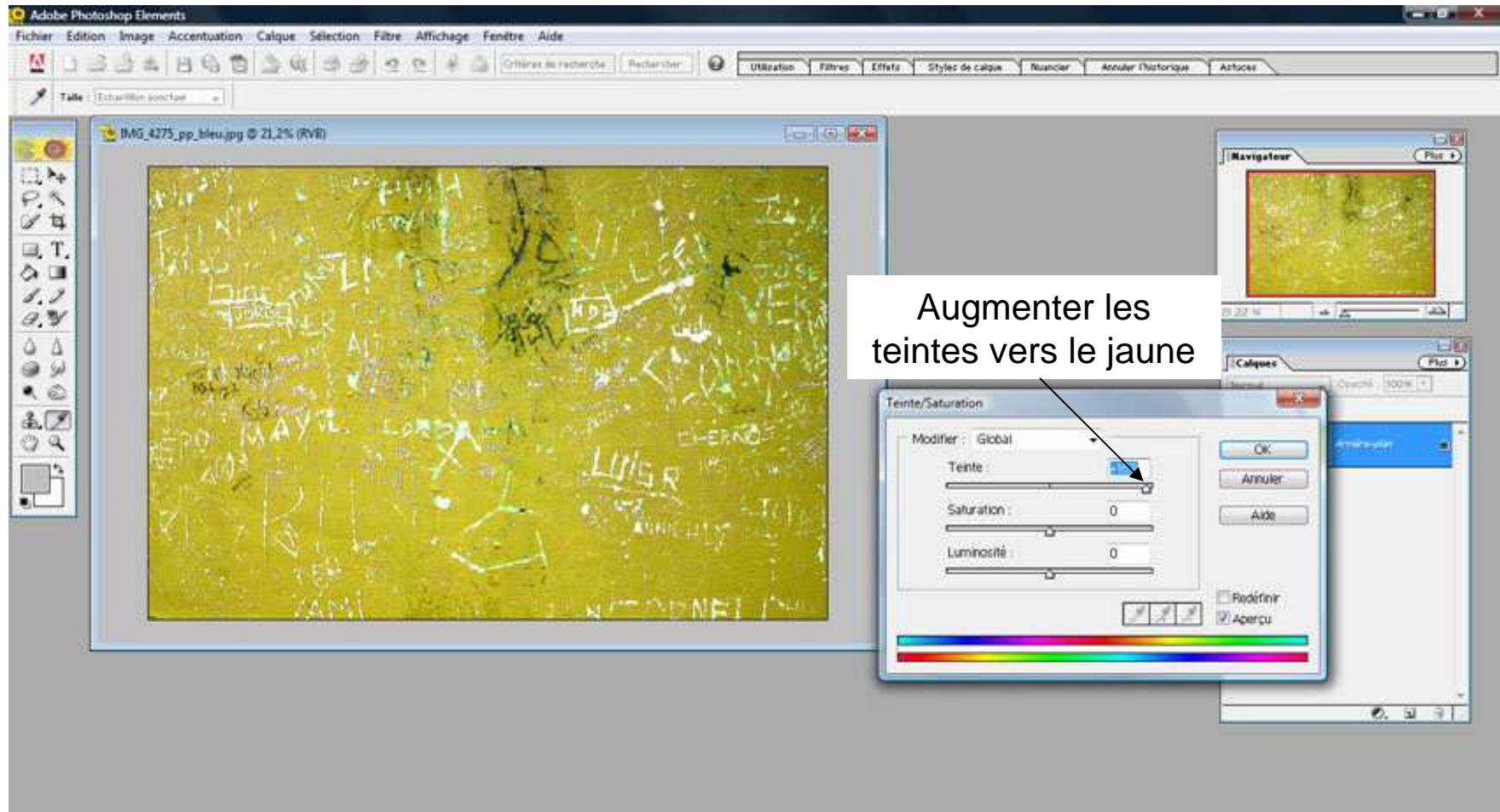


Adobe Photoshop Elements 2.0



ALLIANCE PHOTOGRAPHIQUE
NANDY SÉNART

Réitérer l'opération en choisissant cette fois une teinte proche du jaune

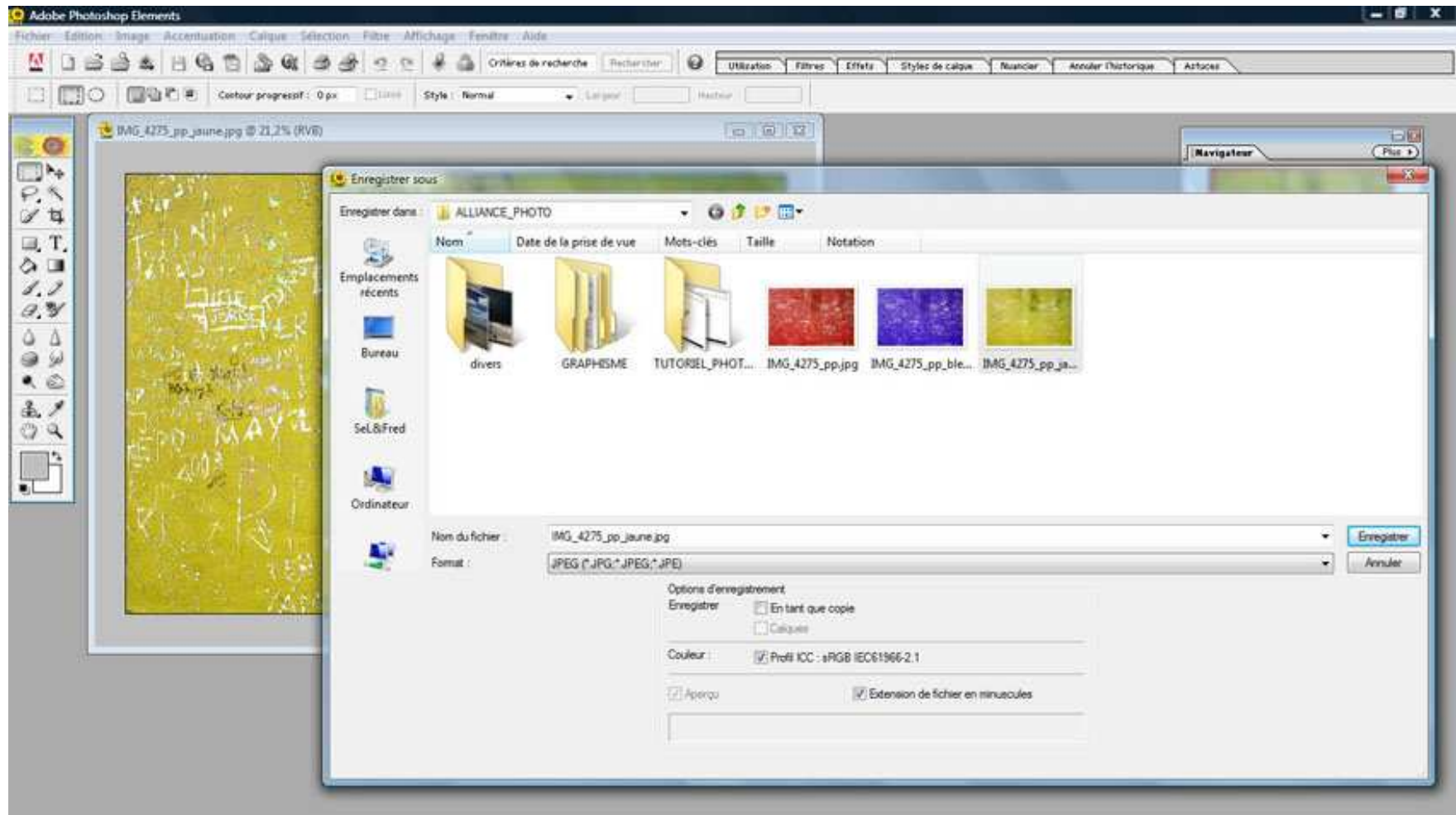


Adobe® Photoshop® Elements 2.0



ALLIANCE PHOTOGRAPHIQUE
NANDY SÉNART

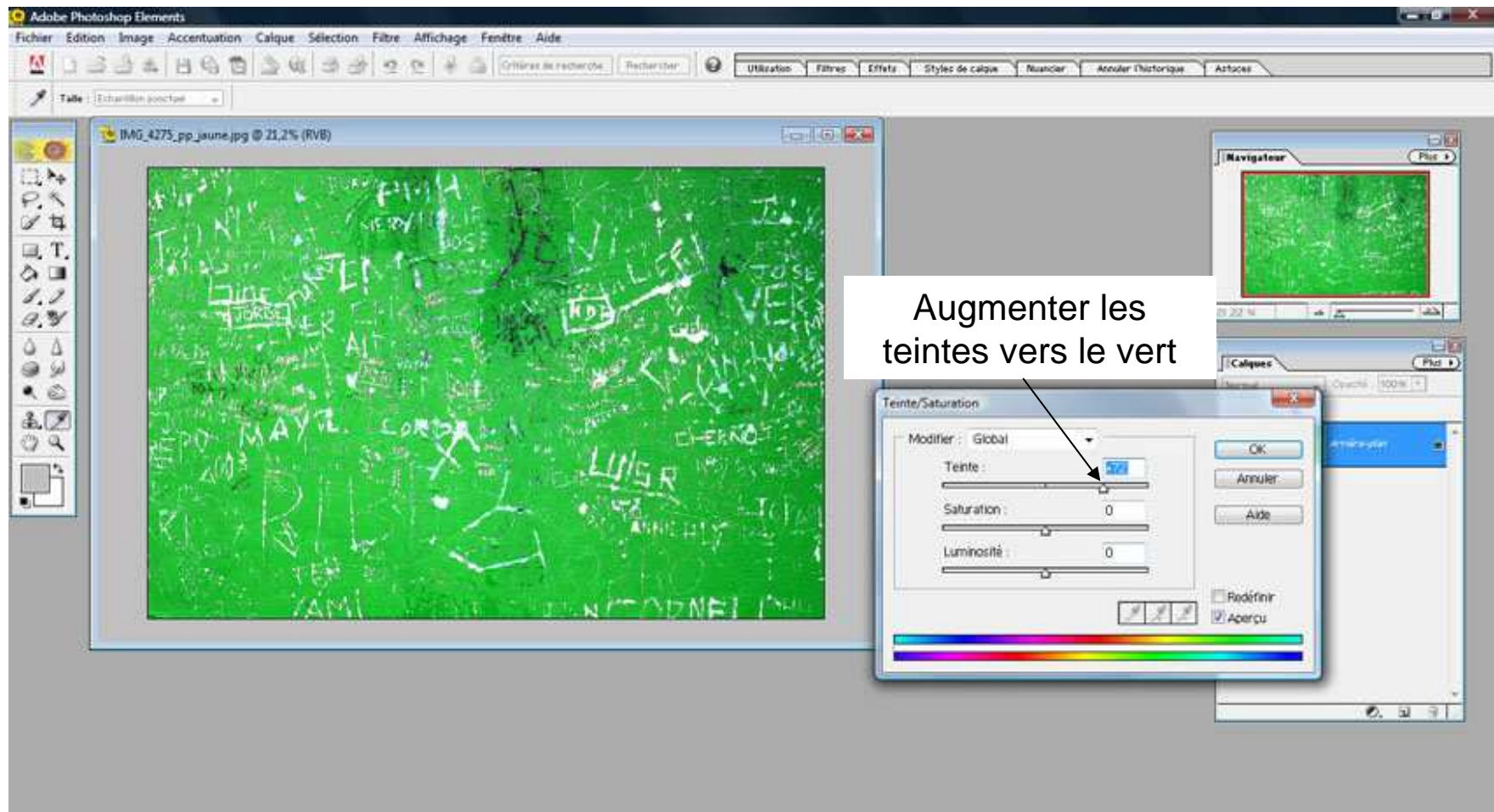
Enregistrer l'image en « JPEG » et la renommer en faisant apparaître la couleur



Photoshop Elements 2.0



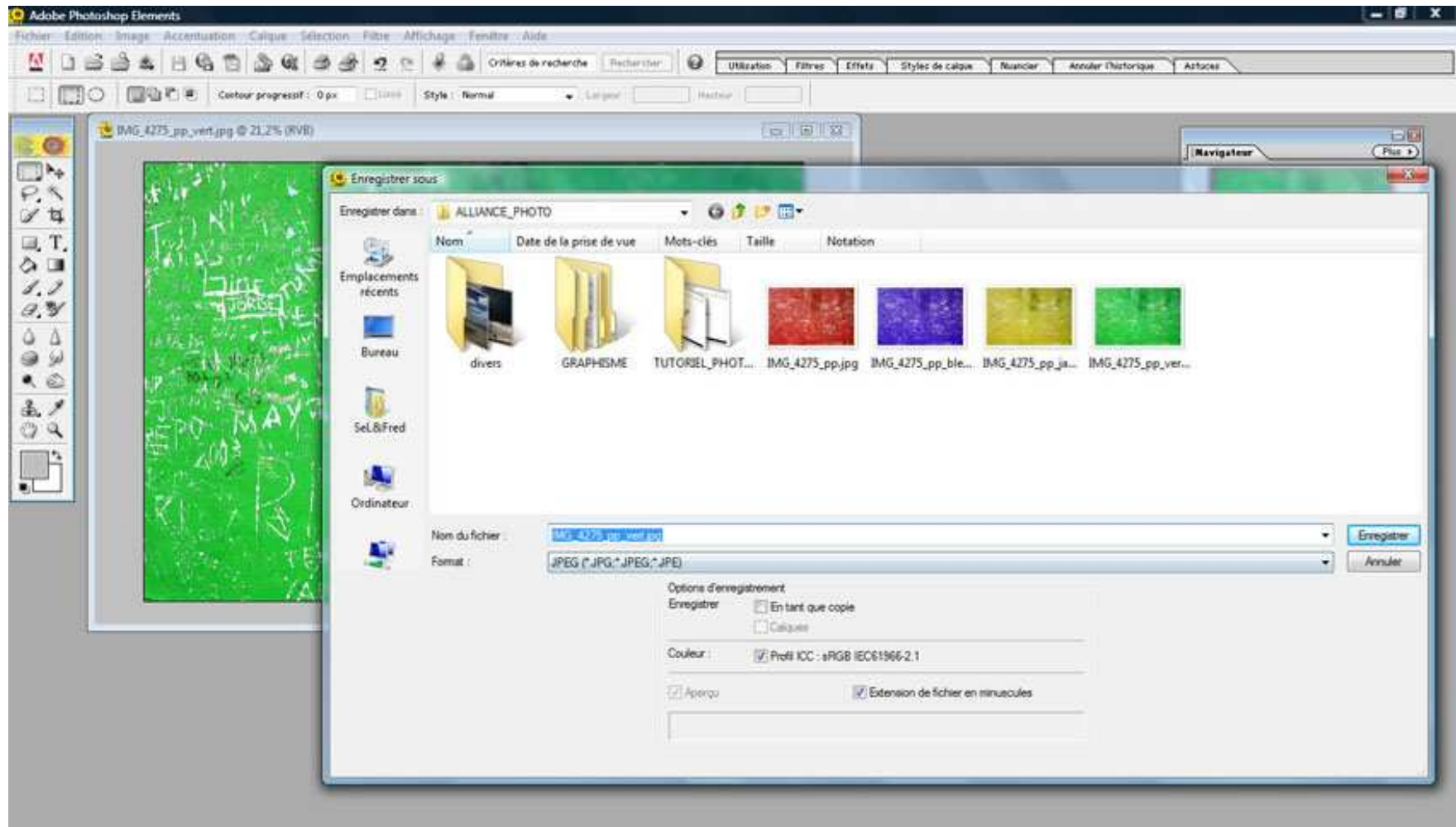
Réitérer l'opération en choisissant cette fois une teinte proche du vert





ALLIANCE PHOTOGRAPHIQUE
NANDY SÉNART

Enregistrer l'image en « JPEG » et la renommer en faisant apparaître la couleur

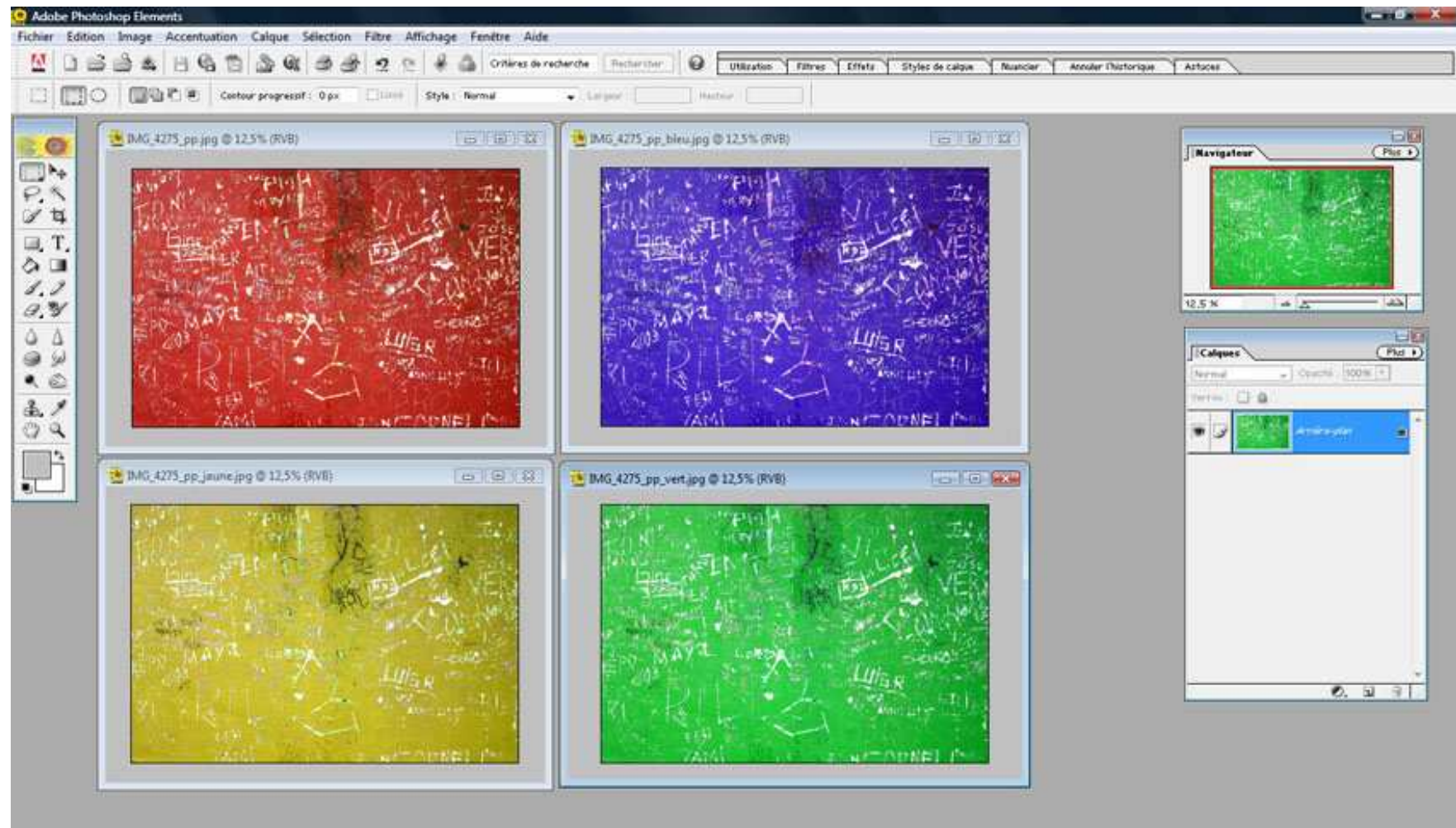


Photoshop Elements 2.0



ALLIANCE PHOTOGRAPHIQUE
NANDY SÉNART

On a maintenant 4 fichiers images avec des colorations différentes



Adobe® Photoshop® Elements 2.0